

REGIONE PUGLIA
COMUNE DI STATTE (TA)

ACCORDO DI PROGRAMMA PER UN
INSEDIAMENTO TURISTICO ALBERGHIERO AD
ACCETTA GRANDE - STATTE (TARANTO)

KIKAU
Turismo e Cultura S.p.A.



COMMITTENTE
PROGETTO ARCHITETTONICO
CONSULENTI PER IL PAESAGGIO
CONSULENTE PER LE URBANIZZAZIONI
CONSULENTI PER LE STRUTTURE
CONSULENTE PER LA SICUREZZA
COLLABORAZIONI
DIREZIONE DEI LAVORI

KIKAU - turismo e cultura S.p.A.
ARCH. GIANCARLO CAVALLERA
ARCH. GIOVANNI VINCENTI
RICERCA & PROGETTO SpA
Arch. Daniela Salusto
ING. BIAGIO LAURIERI
STUDIO TECNICO C.N.C. - Ingegneri -
S. Caputi Iambrenghi L. Nigro P. Ciammusi
ING. SILVANO CAVALLERA
R. Petillo - Arch. M. Turra - Ing. A. Diouat
ARCH. GIANCARLO CAVALLERA
ARCH. GIOVANNI VINCENTI

DEFINIZIONE ARCHITETTONICA
COMPARTO D - PROGETTO DI UNA STRUTTURA POLIVALENTE CON
RELATIVI SERVIZI (SALA CONVEGNI, UFFICI, RISTORAZIONE, ECC.) -
PIANTA PIANO COPERTURE PROSPETTI SEZIONI E VISTE

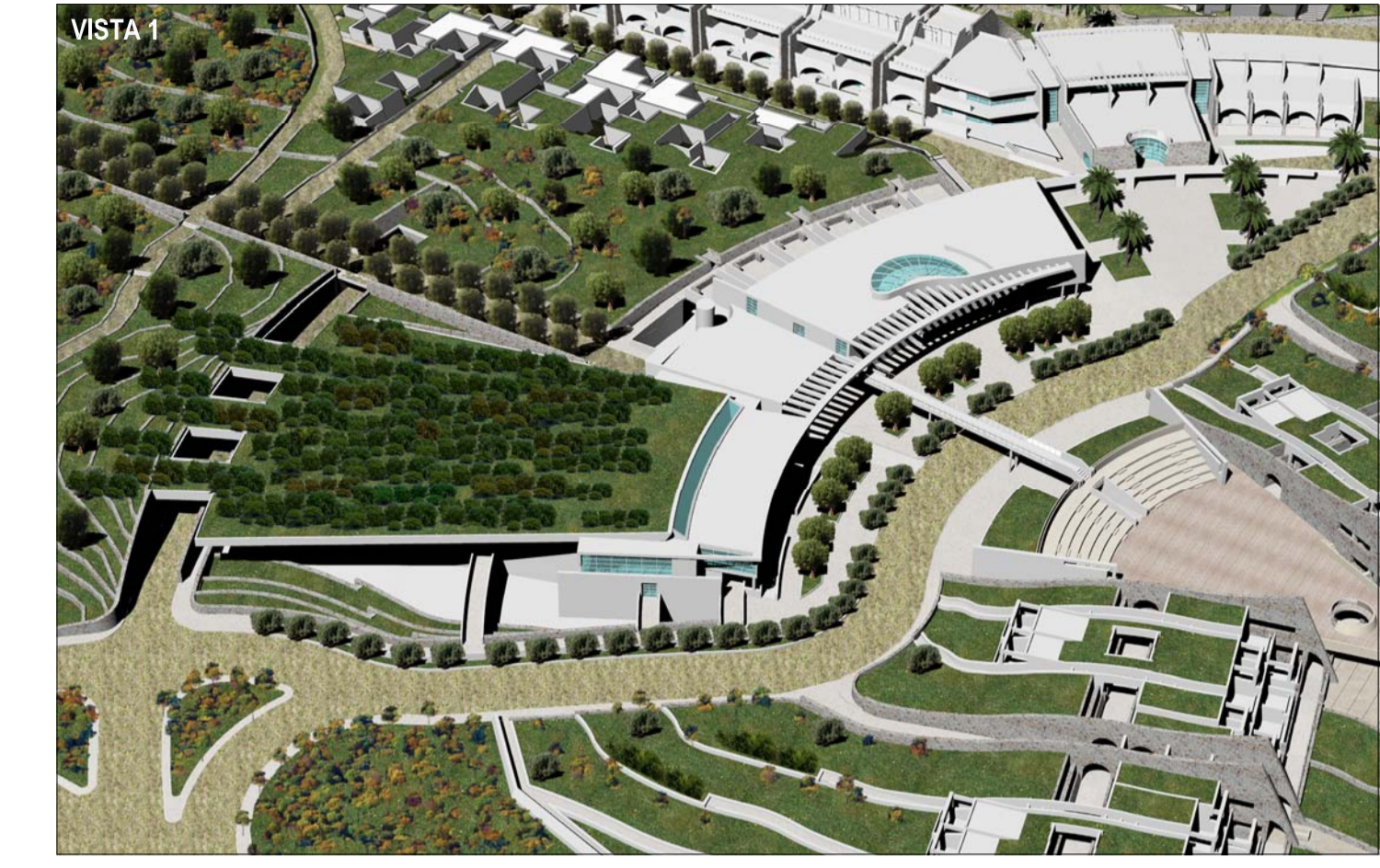
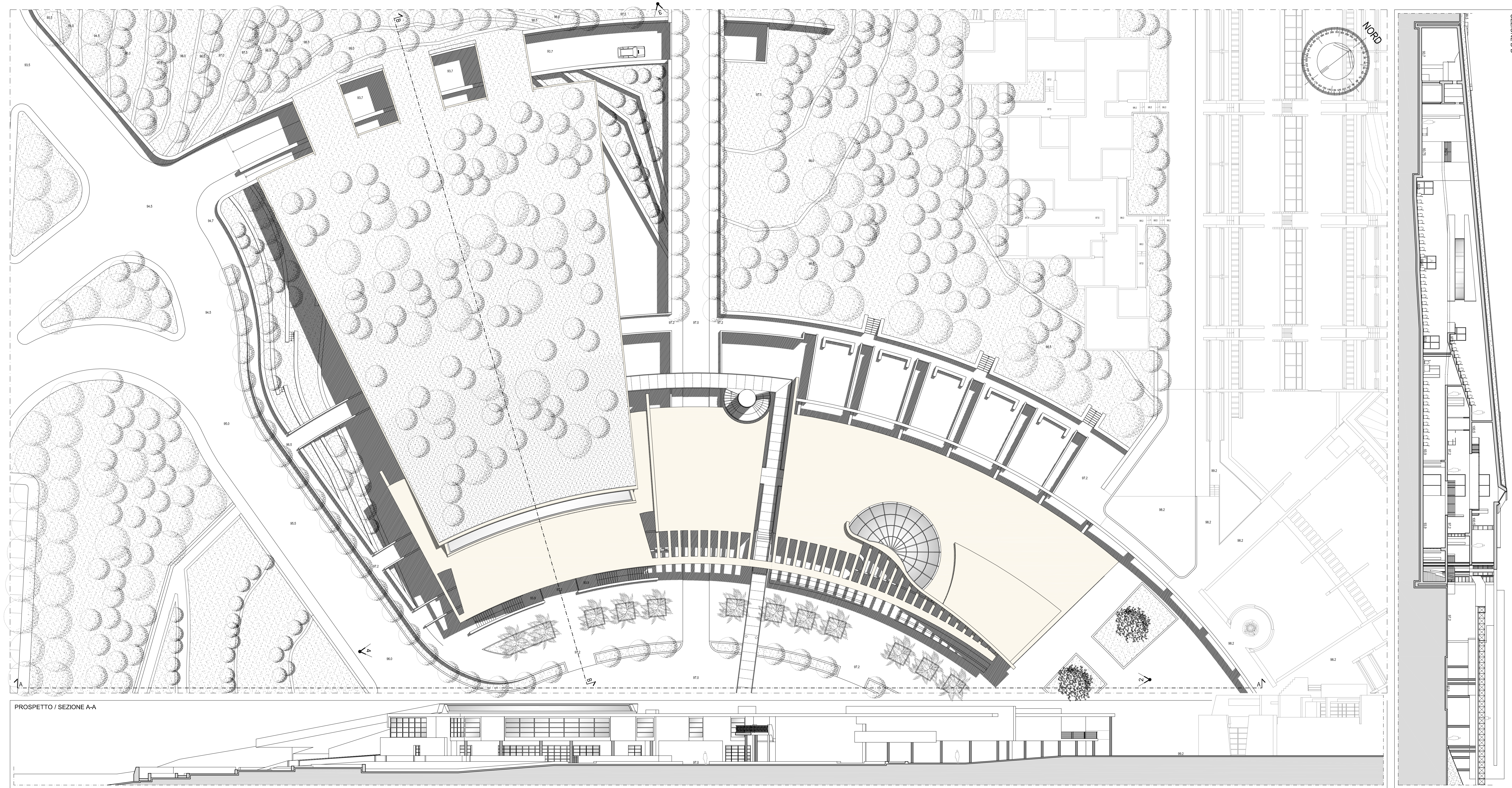
TAV.
DA.0.6.3

ACCORDO DI PROGRAMMA	PRELIMINARE	DEFINITIVO	ESECUTIVO
DOCUMENTO ESECUTIVO DA LAVORI: CANTIERE - LAVORI STRUTTURE ANTERE	SCALE 1:500	SCALE 1:500 / 1:200	ADDIRIBIMENTO
2014	2014	2014	INSE

GIOVANNI VINCENTI - GIANCARLO CAVALLERA
ARCHITETTI
studio professionale - via Diabrotta, 179 - 70122 BARI
tel. 080.582017 fax 080.5411855
e-mail: vinc@kikau.it

DEFINIZIONE ARCHITETTONICA

COMPARTO D - Progetto di una struttura polivalente con relativi servizi (sala convegni, uffici, ristorazione, ecc.) - Pianta piano coperture, prospetti, sezioni e viste scala 1:200



SEZIONE B-B